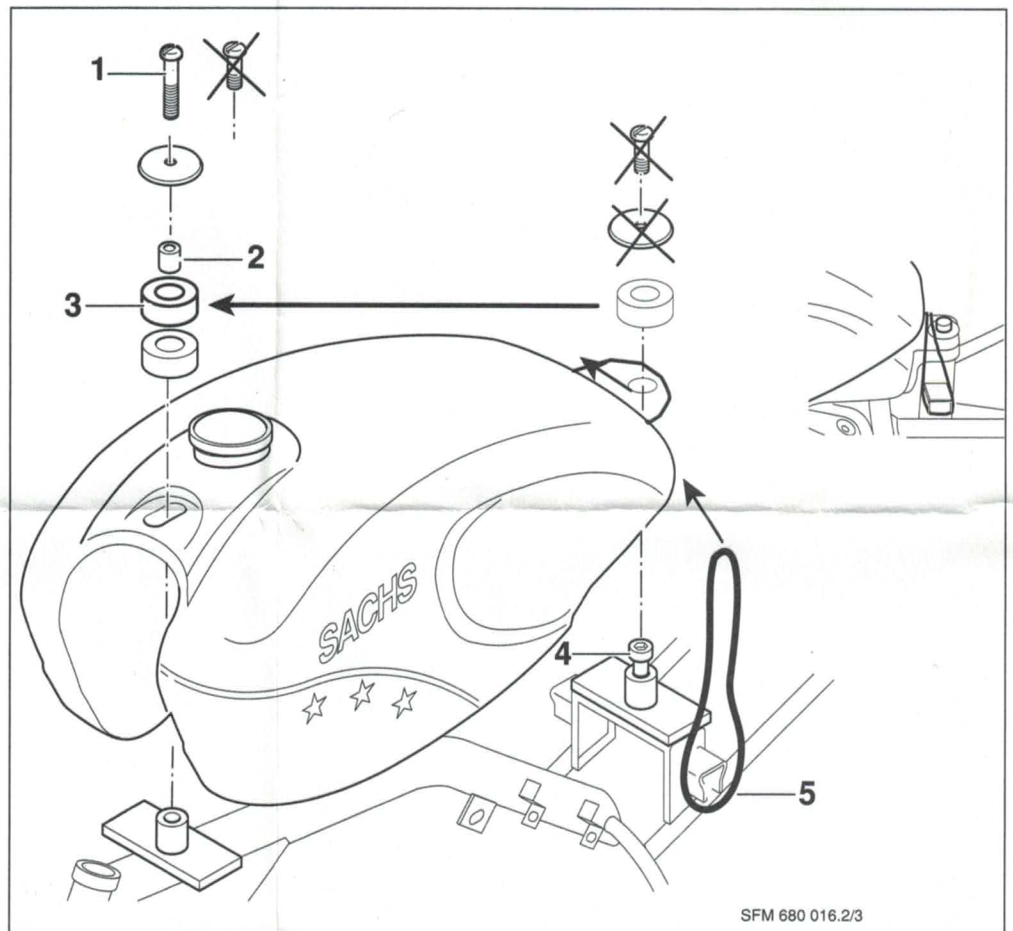


Änderung der Tankbefestigung

Abb.	Umrüstsatz besteht aus:		St
1	P70 927 991 03 55 000	Linsenkopfschraube M6 x 25	1
2	P73 927 994 23 87 000	Buchse	1
4	N06 007 00912 37	Zylinderschraube M6 x 12	1
5	P00 927 993 20 64 000	Gummiring	1



Demontage:

- Sitzbank abnehmen
- Vordere und hintere Tankbefestigung losschrauben
- Beide Linsenkopfschrauben M6 x 16 mit hinterer Blechscheibe entfernen

Montage vorne:

- Linsenkopfschraube M6 x 25 (1), Buchse (2) mit hinterem Auflagering (3) montieren

Montage hinten:

- Zylinderschraube M6 x 12 (4) in hintere Aufnahme einschrauben
- Gummiring (5) an Sitzaufnahme einhängen und über Tankabsatz spannen
- Sitzbank montieren